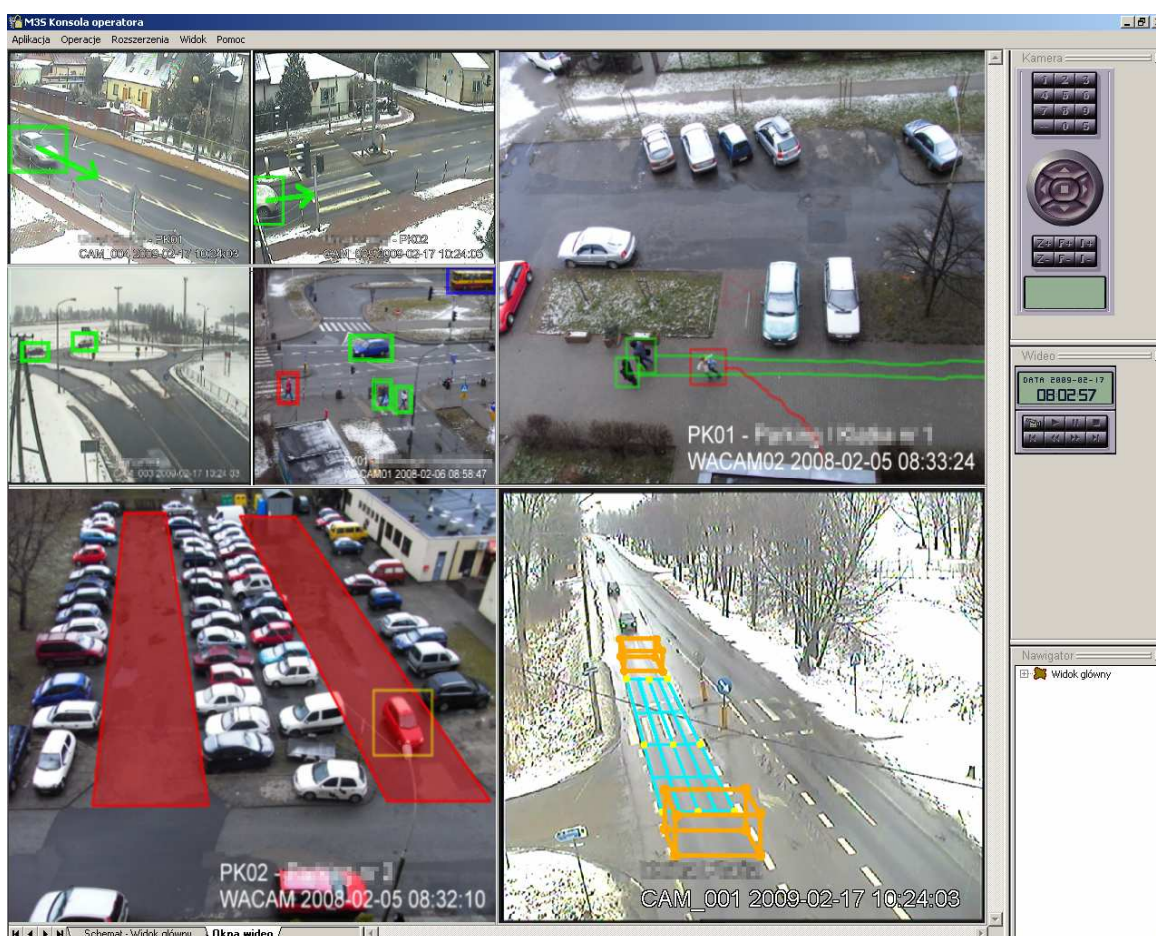


M3S MDA Moduł Detekcji i Śledzenia Obiektów

Moduł Detekcji i Śledzenia Obiektów jest opcjonalnym modułem systemu M3S produkowanego i stale rozwijanego przez firmę Polixel S.A. Firma Polixel S.A. stworzyła zaawansowane algorytmy analizy obrazu tak aby system monitoringu miał jeszcze większe, szczególne możliwości w porównaniu do klasycznego systemu wideomonitoringu.



WŁAŚCIWOŚCI SYSTEMU

- Detekcja obiektów pozostawionych (alarm o pozostawionej paczce, wielkość obiektu, czas pozostawienia, itp.)
- Automatyczne śledzenie obiektów (kierunek ruchu, prędkość obiektów, zliczanie obiektów, przekroczenie wirtualnej granicy, itp.)

- Automaty czna detekcja pojazdów jadących pod prąd
- Automaty czne powiadamianie o kolizjach i wypadkach
- Alarmowanie o zapaleniu się pojazdu
- Automaty czne powiadamianie o zablokowaniu pasa ruchu
- Schowek obrazów
- Zdalny monitoring i nadzór odległych oraz rozproszonych na dużej przestrzeni obiektów poprzez dostępne łącza transmisyjne (sieci PSTN, ISDN, GSM, GPRS Ethernet, Token Ring, Frame Relay, ATM, VSAT, radio)
- Przesył obrazu i danych w oparciu o protokół TCP/IP
- Cyfrowa rejestracja z możliwością jednoczesnego odtwarzania nagrania oraz podglądu on-line
- Wysoka i niezmienna jakości zarejestrowanego obrazu
- Długi czas rejestracji (ograniczony jedynie pojemnością dysków)
- Niezależnie dla każdej kamery definiowane parametry (nagrywanie, transmisja, sterowanie)
- Detekcja ruchu z parametryzowanymi obszarami detekcji i poziomami czułości definiowanymi niezależnie dla każdej kamery
- Nielimitowana liczba koncentratorów i stacji zarządzających pracujących w jednym systemie (w jednej sieci)
- Kodowanie strumieni wideo w standardach JPEG, WAVLET i MPEG4
- Definiowanie parametrów obrazu (jasność, kontrast, nasycenie kolorów, itp.)
- Możliwość wykorzystania różnego typu filtrów dla wejściowego sygnału wideo.
- „Znak wodny” umożliwiający sprawdzenie autentyczności obrazu
- Zdalne sterowanie kamerami Pan/Tilt/Zoom (Philips, Ultrak, Pelco, ...)
- Szyfrowanie transmisji i zapisu strumienia wideo (opcja)
- Multicast wideo, umożliwiający oglądanie obrazu z wybranej kamery przez wielu operatorów

- Redukcja kosztów systemu CCTV dzięki wykorzystaniu istniejącej infrastruktury sieciowej
- Dwukierunkowa komunikacja audio pomiędzy operatorem systemu a monitorowanym obiektem (opcja)
- Obserwacja stanu wejść alarmowych i możliwość zmiany stanu wyjść sterujących
- Obsługa czujników typu NO/NC
- Rejestracja zdarzeń w bazie z opisem zawierającym datę, czas wystąpienia i opis zdarzenia.
- Bezpośrednie odwołanie z logu systemu do zarejestrowanego obrazu
- System inteligentnych scenariuszy automatyzujących pracę systemu
- Tygodniowy harmonogram pracy systemu
- System analizy zdarzeń
- Automatyczne nawiązywanie połączenia ze stacją zarządzającą po wystąpieniu alarmu
- Definiowany czas nagrania prealarmowego i postalarmowego
- Obsługa sygnału wideo w standardach PAL i NTSC
- Kamery:
 - Pan/Tilt/Zoom oraz stacjonarne i stałogniskowe
 - monochromatyczne i kolorowe
 - do zastosowania wewnątrz i na zewnątrz budynków
 - sterowanie kamerami poprzez sieć
 - obsługa kamer różnych producentów
 - ułatwiający identyfikację opis kamer
 - automatyczne uruchomienie pilota dla kamer sterowanych
 - obsługa predefiniowanych pozycji i trasy
- Sterowanie kamerami Pan/Tilt/Zoom z panelu na ekranie stacji zarządzającej lub za pomocą specjalizowanego joysticka
- Sterowanie kamerami PTZ w obrazie za pomocą myszki komputerowej
- Archiwizacja zapisu wideo na taśmach DAT, płytach CD/DVD
- Współpraca z macierzami SCSI, iSCSI, NAS itp.
- Zarządzanie archiwum zarejestrowanych obrazów
- Współpraca z urządzeniami podtrzymującymi zasilanie (UPS)
- Wielopoziomowy dostęp zabezpieczony systemem haseł
- Zdalna konfiguracja i przeglądanie archiwum z dowolnego miejsca w systemie
- Łatwość dodawania kolejnych kamer i stacji operatorskich
- Graficzny interfejs użytkownika wspomagający zarządzanie
- Skalowane mapy synoptyczne wizualizujące działanie systemu

- Szerokie możliwości definiowania układu okien w matrycy wideo
- Przyporządkowanie kamery do określonego okna wideo
- Automatyczne przełączanie się map synoptycznych po wystąpieniu alarmu
- Skalowanie okien podglądu obrazu z kamer
- Prezentacja nazwy kamery oraz czasu na obrazie
- Wyświetlanie procedur postępowania w przypadku wystąpienia alarmu
- Drukowanie komunikatów na drukarce lokalnej lub zdalnej
- Drukowanie wybranych, zarejestrowanych obrazów
- Zapis wybranych obrazów w formacie **.jpg* lub **.bmp*
- Eksport nagrań do plików w formacie **.avi*
- Możliwość wyboru wersji językowej (polska, angielska, francuska, ...)
- Prosta obsługa systemu
- Łatwa konfiguracja, otwarta architektura

ZASTOSOWANIE SYSTEMU M3S

- Monitoring miast
- Monitoring i nadzór:
 - lotnisk, przejść granicznych;
 - małych oraz dużych i rozległych instytucji,
 - banków, bankomatów
 - centrów handlowych, finansowych, biznesowych,
 - stacji paliw
 - muzeów,
 - obiektów wojskowych.
- Zarządzanie ruchem na lotnisku,
- Aplikacje typu inteligentny budynek
- Rozległe systemy bezpieczeństwa
- monitoring stacji kolejowych, stacji metra, portów
- Monitoring i rejestracja zdarzeń na stacjach paliwowych
- Lokalny i zdalny monitoring centrów sportowych